

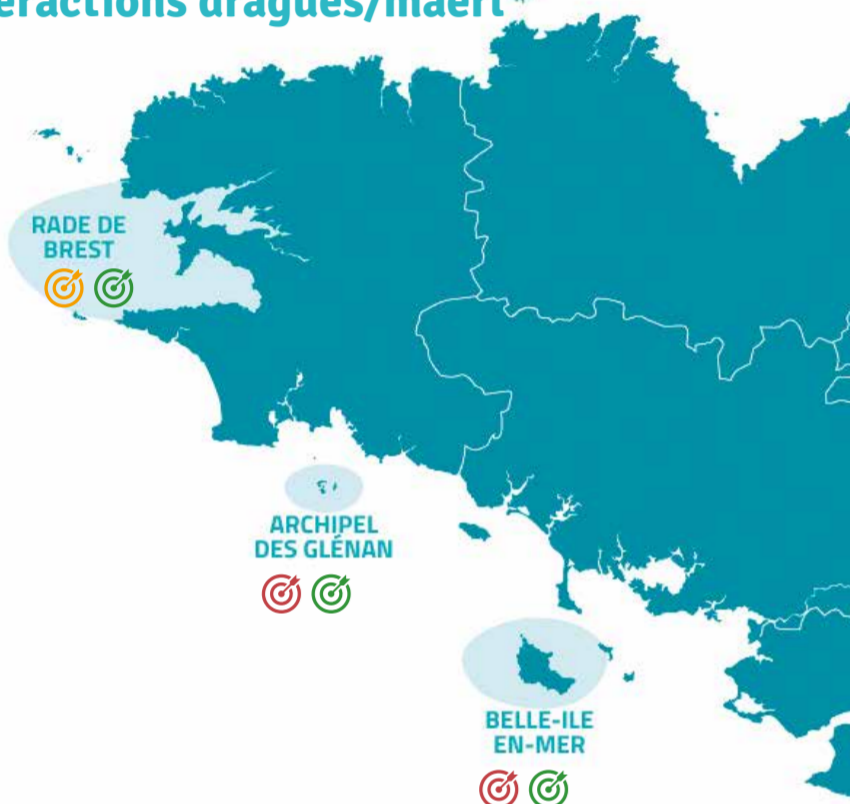
Comprendre pour agir !

Contexte

Natura 2000 en mer : l'analyse de risques de dégradation des habitats par les activités de pêche professionnelle.

Cas d'étude

Cas d'étude en Bretagne : interactions dragues/maërl



Objectifs

AGIR avec les pêcheurs pour COMPRENDRE et ÉVALUER la diversité des situations et PROPOSER des actions adaptées aux spécificités locales.

Les pêcheurs, acteurs de la préservation du maërl

Étude des interactions entre la pêche à la drague et le maërl

La pêche à la drague en Bretagne

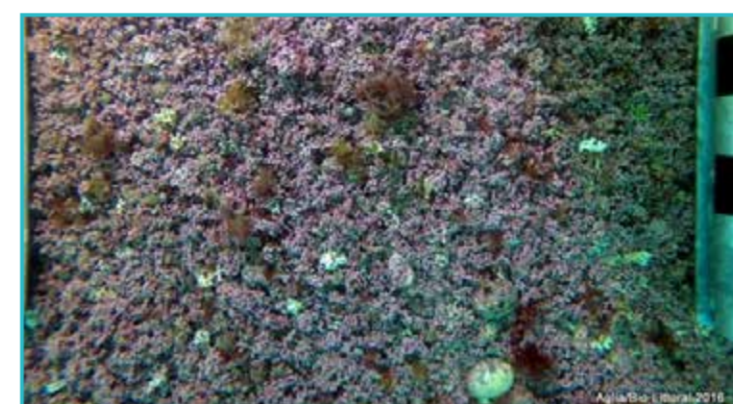
- ▶ 60 engins aux caractéristiques techniques différentes
- ▶ 300 navires
- ▶ 600 marins potentiellement concernés



- ▶ 12 espèces différentes pêchées : coquille Saint-Jacques, praire, palourde, vernis, amande, pétoncle, coque, lançon, oursin, huître plate, moule, vénus

Le maërl

- ▶ 1 algue rouge calcaire se regroupant en banc sur les petits fonds côtiers.
- ▶ Protégé du fait de sa croissance très lente et de la biodiversité qu'il abrite (coquillages, poissons).
- ▶ Les bancs bretons sont parmi les plus importants d'Europe en termes de superficies et d'épaisseurs.



Maërl de Belle-Ile-en-Mer



Fragments de maërl

2 études pour caractériser les bancs de maërl

Belle-Ile-en-mer

- ▶ Bon état de conservation général, mais de composition très variable.
- ▶ Le maërl est localisé & connu sous des noms variés.
- ▶ Ils n'aiment pas travailler dans le maërl, car il peut colmater les dragues.

Archipel des Glénan

- ▶ Banc détérioré (extraction jusqu'en 2011).
- ▶ Désaccord avec la carte officielle du maërl.
- ▶ L'activité de pêche est diffuse et ne peut augmenter (faible densité de coquilles).

Pêcheurs & scientifiques croisent leurs savoirs



Résultats

- ▶ Peu connu, il est maintenant l'un mieux étudiés de Bretagne
- ▶ La préfecture valide la mesure proposée par les pêcheurs

- ▶ Caractérisation plus fine des bancs de maërl.
- ▶ Constat de l'amélioration de l'état de conservation & recolonisation du banc depuis l'arrêt de l'extraction.

Les observations de pêcheurs correspondent aux nouvelles données scientifiques

75% de la surface du banc protégés par une mesure réglementaire !

La pêche est compatible avec la conservation du maërl

1 étude pour différencier les effets des dragues

Des pêcheurs aux manettes pour prendre en compte les spécificités locales

Observations terrain du maërl.

Navires à disposition pour les études terrain

Discussions des résultats

Proposition d'action si besoin pour préserver le maërl



Rade de Brest

SURFACE

Effort de pêche sur la zone expérimentale
● 10 traits ● 30 traits

Caractéristiques techniques

Drague sans dents
70-120kg
1,5 à 1,8m

Drague bretonne sans volet
18 dents de 10cm
130-170kg
1,80m

Drague bretonne à dents
40 dents de 10cm
1,5m, 70-95kg

Synthèse des effets selon le type de drague et intensité de pêche



	Immédiat	1 semaine à +1 mois	+3 mois	+1 an
PCL	●	●	●	●
CSJ	●	●	●	●
PRA	●	●	●	●

Légende : ● ● ● ● ●

